



Evangelischer Kirchenkreis
Hattingen – Witten

NOTFALLMAPPE

Leitfaden für das Team am

Ereignisort

Stand: 16.04.2013

Inhalt:

1. Deckblatt
2. Inhaltsverzeichnis
3. „Was ist zu tun?“ – Leitfaden für die ersten Stunden
4. Sofort ausfüllen: Einsatztagebuch
5. Sofort ausfüllen: Schaubild Notfallteam
6. Sofort ausfüllen: Schadenshergangsbericht

!!!! Dazu ist zur Hand zu nehmen: !!!!

Freizeitmappe

Inhalt u.a.:

Krisen- und Notfallvorbereitungsbogen für Freizeiten

Teilnehmerliste der Freizeit

Freizeitpässe

Was ist zu tun?

Leitfaden für die ersten Stunden

- Ruhe bewahren!
- **Notruf Tel.-Nr. 112** (oder im Ausland entsprechende Nummer:
.....)
- **Wo** seid Ihr?
- **Was** ist passiert?
- **Wer** ist betroffen (Anzahl!)
- **Welche** Verletzungen?
- **Warten** auf Nachfragen
- Sofortmaßnahmen am Unfallort einleiten
- Gruppe in Sicherheit bringen
- Versucht ruhig zu werden, den Kopf einzuschalten und in der Gruppe für Ruhe zu sorgen
- Einen auswählen, „der den Hut aufhat“ und Ansprechpartner ist
- Rettungsdienste einweisen
- Nehmt die vorbereitete Freizeitmappe (mit den ausgefüllten Teilnehmerdaten, den Daten zum Notfallteam etc.) zur Hand
- Informationen sammeln und in Schadenshergangsbericht eintragen
- Schaubild Notfallteam ausfüllen

Alle Gespräche und Maßnahmen müssen mit Zeitangabe dokumentiert werden!

Hilfe dazu: „Einsatztagebuch“ (weitere Zettel selbst erstellen)

- Ruft bei der Kreisleitstelle des Ennepe-Ruhr-Kreises an und bittet um Alarmierung des Leitenden Notfallseelsorgers. Dieser soll Euch sofort anrufen!

Kreisleitstelle EN-Kreis Tel. 0049- (0)2336- 444 00

„Alarmieren Sie bitte den Leitenden Notfallseelsorger Witten (außerhäuslich) und bitten Sie ihn, mich sofort anzurufen!“

- Informiert den Notfallseelsorger, der für das Notfallteam in Hattingen-Witten folgende Informationen braucht:
 - **Wo** seid Ihr?
 - **Was** ist passiert?
 - **Wer** ist betroffen (Anzahl!)
 - **Welche** Verletzungen?
 - **Warten** auf Nachfragen
 - **Telefonnummer mitteilen, wer ab jetzt zuverlässig erreichbar ist (Handy aufgeladen?)**
 - Weiteres Vorgehen besprechen
 - z.B. Brauchen wir Betreuung durch Notfallseelsorge? Soll vom Krisenteam jemand kommen?
 - **Ab jetzt müssen alle Informationen zwischen euch und dem Notfallteam regelmäßig ausgetauscht werden!**
- Das Notfallteam im Kirchenkreis informiert die Eltern und die Presse.
- Schadenshergangsbericht präzise und der Realität entsprechend ausfüllen und an Notfallteam faxen, mailen (Digitalfoto)
- Maßnahmen dokumentieren
- Polizei informieren
 - Protokolle braucht ihr nicht zu unterschreiben, wenn ihr nicht genau versteht, was dort steht.

- Kontakt mit Presse, Funk und Fernsehen hält ab jetzt das Notfallteam. **Schützt euch vor der Presse und gebt selbst keine Informationen weiter!** Gebt der Presse die Telefonnummer des Notfallteams im Kirchenkreis.
- Die Gruppe muss jetzt an einen geschützten Ort gebracht werden. Außer autorisierten Personen (z.B. Polizei) braucht ihr niemandem Einlass zu gewähren.
- **Wichtig! Die Gruppenmitglieder dürfen jetzt keine Informationen an die Presse weitergeben.** Die Familien/ Angehörigen werden durch das Notfallteam im Kirchenkreis informiert!
- Überlegt, wer welche Aufgaben übernehmen kann, z.B.
 - Kontakt zum Notfallteam halten
 - Sich um die Betroffenen kümmern
 - Gruppe betreuen

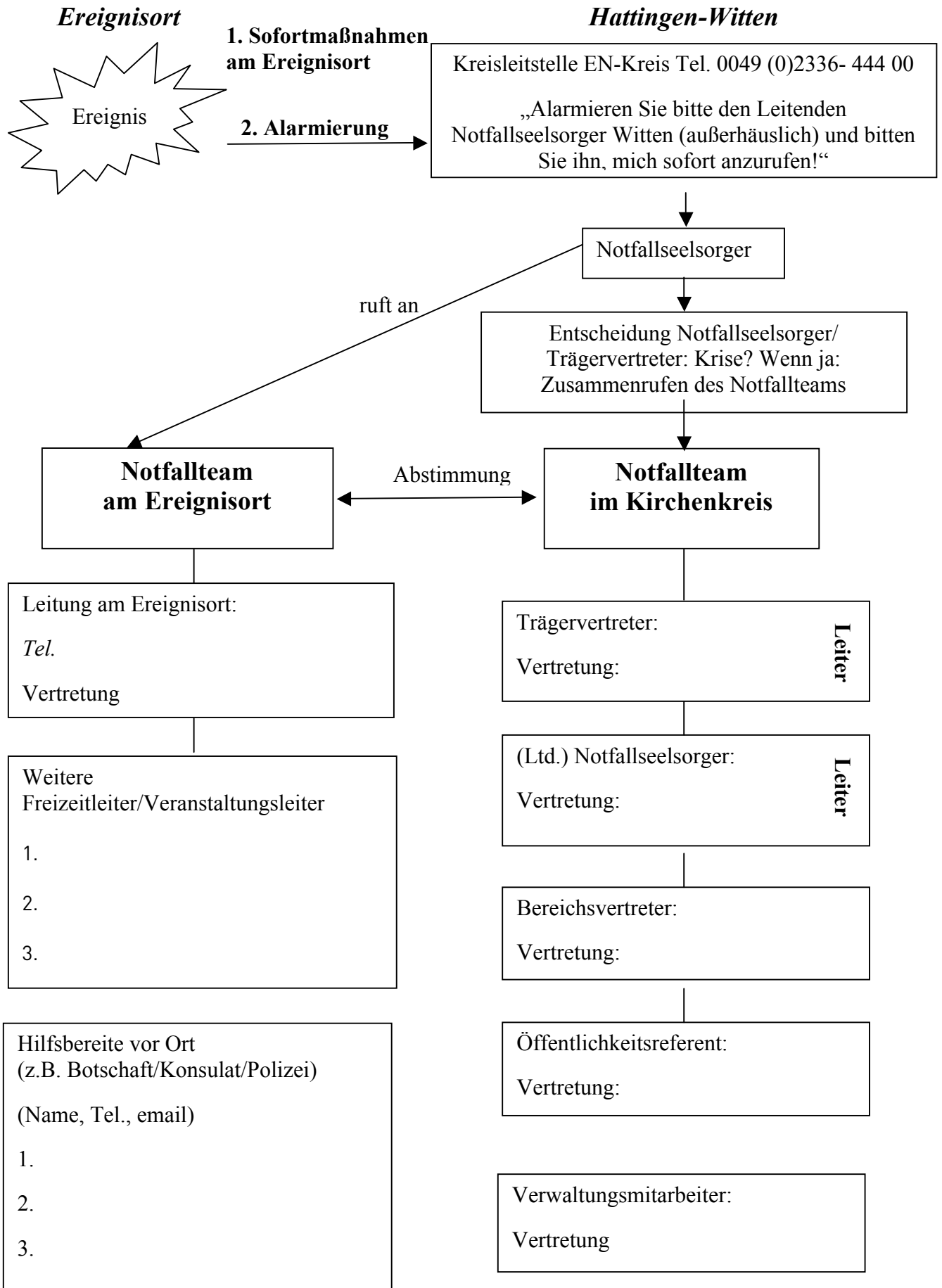
Einsatztagebuch

Seite:

Datum/ Zeit	Gespräch/Aktion	To do

Eingehende Gespräche/Aufträge: SCHWARZ schreiben- ausgehende Gespräche/Veranlassungen BLAU
To do-Punkte nach Erledigung durchstreichen.

Schaubild Notfallteam



Schadenshergangsbericht

Wichtig!

Es ist notwendig, dass das Krisenteam diesen Bericht schnell erhält. Zur Not können Angaben auch nachgereicht werden.

Welche Freizeit/Reise/Veranstaltung

Wer ist zu Schaden gekommen? (Bei mehreren Geschädigten ggfs. extra Blatt benutzen)

Name/Vorname

Adresse

Telefon

Geburtsdatum

Hergang des Schadensereignisses (für genaue Schilderung ggf. Rückseite benutzen)

Wann ist es passiert?

Wo ist es passiert?

Wer hat welche Verletzungen? (Eventuell extra Blatt benutzen)

Bei welchem Arzt, in welchem Krankenhaus befinden sich die Geschädigten?

Telefonnummern und Adressen (eventuell extra Blatt benutzen)

Wurde die Polizei verständigt und/oder wurde der Unfall polizeilich aufgenommen?

Polizeidienststelle; Adresse und Telefonnummer

Sind die Eltern/Angehörigen schon informiert?

Bitte nach Möglichkeit dafür sorgen, dass nicht andere Gruppenmitglieder die Erziehungsberechtigten über Handy anrufen. Wir kümmern uns um die Benachrichtigung der Erziehungsberechtigten.

Wo halten sich die unverletzten Gruppenmitglieder derzeit auf? Ort und Telefonnummer

Wer hat von den Freizeitleitern die Aufsicht geführt bzw. die Veranstaltung geleitet und steht für Rückfragen zur Verfügung?

(!!!Wichtig, bitte unbedingt angeben!!!)

Name/Vorname

Adresse

Telefon

Geburtsdatum

Unter folgender Telefonnummer sind wir ab jetzt zu erreichen: Wichtig!!

Wurde der Unfall durch eine andere Person verschuldet?

Ja ()

Nein ()

Wenn ja, durch wen?

Name/Vorname

Adresse

Telefon

Geburtsdatum

Sonstige Hinweise und Erläuterungen:

Ort, Datum

Unterschrift Freizeit-/Veranstaltungsleiter

Diese Informationen bitte direkt an das Krisenteam weiterleiten!